

TRIBUNALE DI PRATO

Esecuzione Immobiliare n. R.G. 92/2024

Allegato E

Documentazione fotografica





Facciata principale su Via Fratelli Favini



Fronte appartamento su Via Fratelli Favini





Fronte appartamento su Via Val di Bisenzio



Portone di ingresso condominiale





Ingresso e scala condominiale





Porta di accesso all'appartamento





Ingresso



Angolo cottura





Soggiorno



Camera



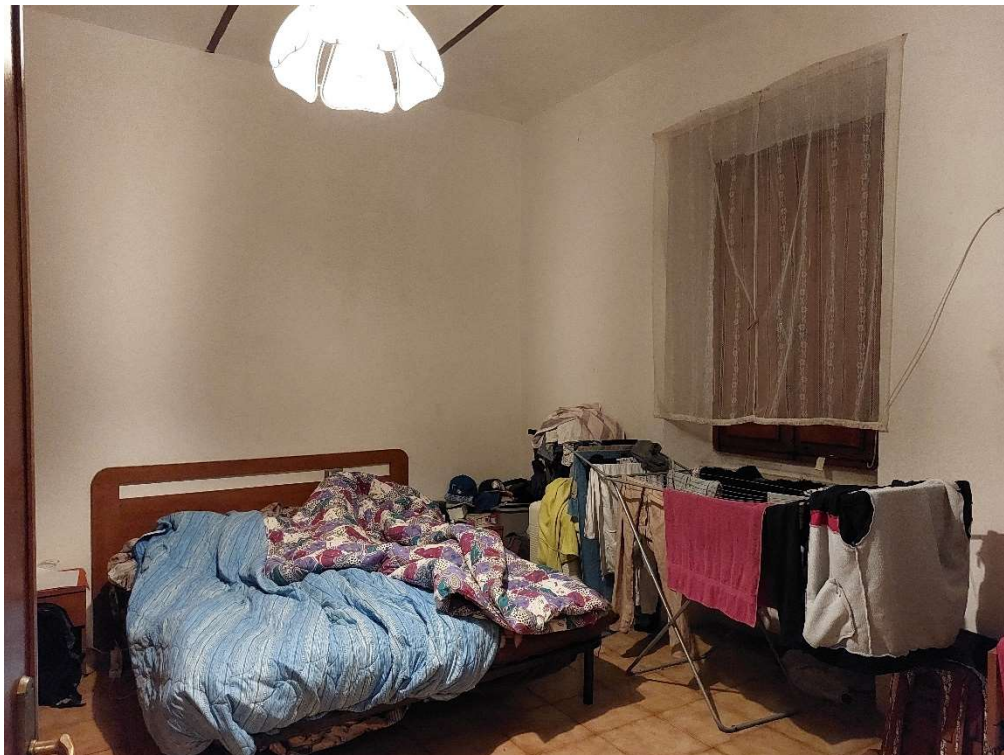


Servizio igienico





Servizio igienico



Camera

